



Regione del Veneto  
 Provincia di Vicenza  
 Comune di Val Lione

ELABORATO  
 TAV. 9.1.W

**GRANCONA**  
**PIANO DEGLI INTERVENTI**  
**VARIANTE N. 7**  
 Individuazione Nuclei Edilizi ed Edifici  
 Riquadro ovest

COMUNE DI VAL LIONE  
 Sindaco e Assessore  
 Urbanistica Edilizia Privata  
 Maurizio Fipponi  
 Segretario Comunale  
 Dott.ssa Roberta Di Como  
 Responsabile Area Tecnica  
 Ing. Evelio Storaro

PROGETTAZIONE E VALUTAZIONE  
 "ANNO PLUS"  
 Dott. Urb. Gianluca Malagola  
 Dott. Pian. Gianluca Ramo  
 Dott.ssa Urb. Sara Malgaretti  
 Dott. Pian. Michele Miccillo

ADOZIONE  
 DCC N. 45 DEL 02.07.2019  
 APPROVAZIONE  
 DCC N. 57 DEL 17.10.2019

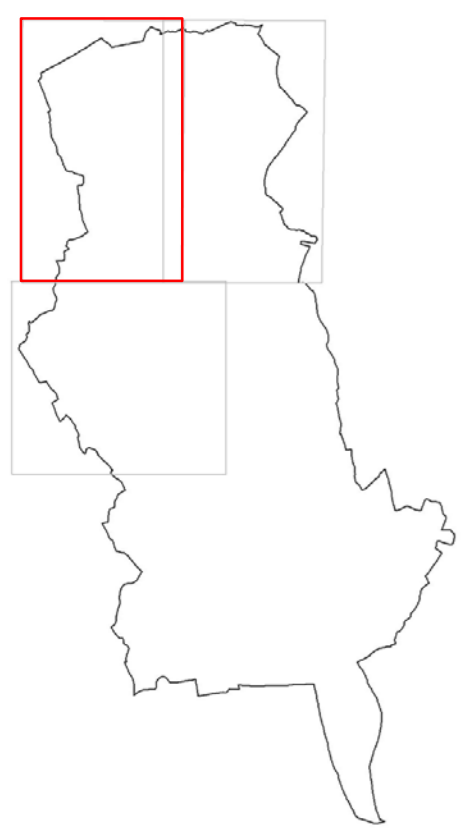
Tab. 9.1.W  
 Scala  
 1:3.000

**Individuazione Nuclei Edilizi ed Edifici**

LEGENDA N.T.O.

Segni di descrizione

- Confine comunale
- Ambito PI di Grancona
- Perimetro Nuclei Edilizi Art. 34
- n. Edifici di cui alla L.R. 24/85 art. 10 e alla L.R. 61/85 art. 28 di cui alle schede B - elab. 9.2 Art. 34
- Edifici di elevato valore storico - architettonico ed edifici religiosi
- Edifici di valore storico
- Edifici di valore ambientale
- Sedime di edifici diroccati
- Edifici in contrasto con l'ambiente
- Altri edifici
- Edicola
- Forno
- Fontana, lavatoio e pozzo
- Immagine votiva, affresco



Inquadramento

